

# 不純物混入ガス向け 悪臭脱臭装置

あらゆる悪臭・排ガス処理のお手伝い

NEW

# SERALPHA

悪臭・排ガス 吸着脱臭装置 セラルファ

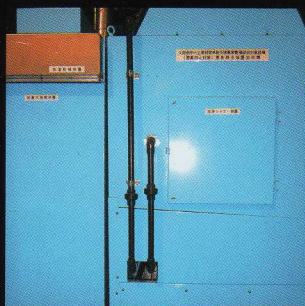


内田電気工業株式会社 セラルファ事業



# 不純物（油脂・塵灰）を含む排煙ガスから 悪臭除去を目的としたシステムを開発

今回大阪府中小企業経営革新支援を受け、装置システムの開発に成功いたしました。脱臭剤の目詰まりや新たな悪臭原となる、ミストを効果的に除去する事により、脱臭性能が飛躍的に高まり、メンテナンス性を更に向上した高性能脱臭装置が完成致しました。



## 装置概要

1. シャワー洗浄室  
ミストシャワー洗浄→気化ガス冷却
2. 遠心分離室  
ミストと水分分離→第1ゲート水分&微残留油脂除去
3. 乾燥室  
ヒーター加温→温度拡散（湿気除去→KPフィルター充填）
4. 給排気送風機室  
排気風量&圧損により送風機選択
5. 悪臭ガス吸着室  
セラルファ吸着剤悪臭ガス除去（吸着剤は再生処理により再利用可能）
6. 洗浄水、水処理装置・三層方式
  - A- シャワーポンプ&給水層  
定期的に給水
  - B- シャワー洗浄水戻り層  
抗菌剤（イオン発生）投入→洗浄水不純物除去A層に循環  
浮遊物質は定期的に給水量によりC層にオーバーフローする。
  - C- 汚泥排水層  
セラルファゼイム液（複合酵素）により物質を分解後、排出します。  
（攪拌・酸素抜気・薬注ポンプ・PH測定器分析）

## 実験機測定結果

- 対象排ガス 「加硫ガス=ゴム加工加熱油煙」
- 処理風量 「25m<sup>3</sup>/min」
- 洗浄水噴射量 「61.8L/min」
- 混合水&気泡噴射量 「41.2L/min」
- 遠心分離機回転数 「1275回転(45Hz)」

## 臭気濃度分析結果（三点比較式臭袋法）

	原臭(装置入口)	ミスト洗浄後	セラルファ脱臭後
臭気指数	34	30	13.7
臭気濃度	2800	1000	23
除去率		57%	99.9%



## セラルファ悪臭脱臭装置の特徴

触媒・直燃脱臭方式に比べ設備費&ランニング等格安

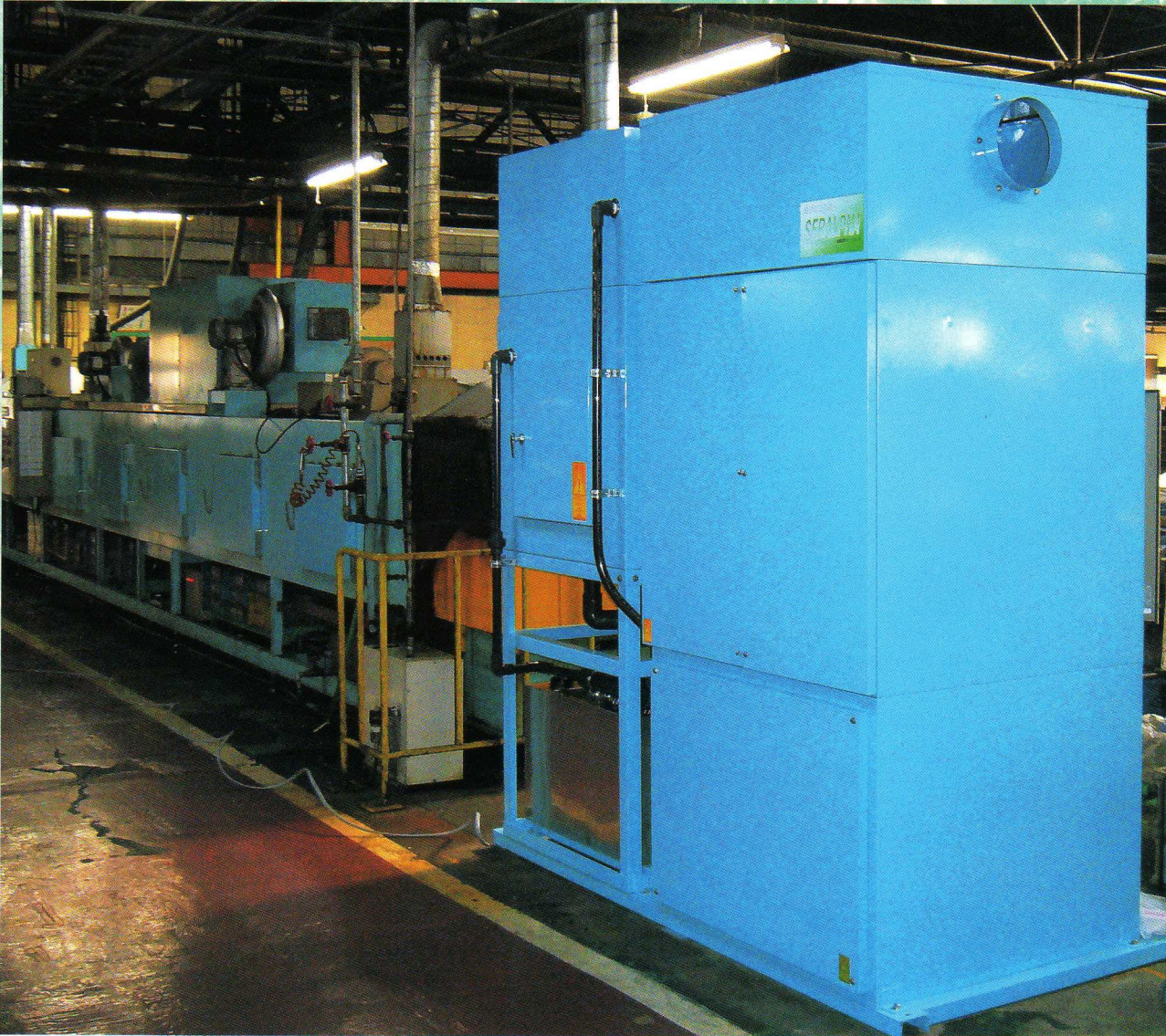
小型容量装置～大型容量装置の排気風量にも対応

取り扱い簡単・リサイクル再生可能

油煙・排煙・水蒸気・塵灰・油等ミストを含む排ガスに好適

様々な分野のお客様にご採用いただき、ご好評をいただいております

## 不純物混入ガス向け 悪臭脱臭装置



## セラルファ吸着剤の進化

当社開発の悪臭・汚染排ガス除去処理装置は、ホルムアルデヒドガスの吸着性能に極めて優れていますが、更なる改良により、様々な有害ガスをも取り除くハイブリッドセラルファ開発を成功致しました、複合悪臭気ガスを従来の吸着剤よりも特化した吸着性能を実現する事が可能になり、また吸着した素材は再生処理を施す事により、再度利用できるため、素材を産業廃棄物として廃棄する必要がなく、吸着剤にかかるコストを低減できます。





●お問い合わせ

●製造元

## 内田電気工業株式会社 セラルファ事業

取扱業務

セラルファ事業 脱臭装置・プラント・メンテナンス事業

電気設備 自動制御 高圧・低圧受配電設備 ソフト設計 電気設備工事一式

大阪府吹田市南清和園町40-26

TEL.06-4860-3232 FAX.06-4860-0555